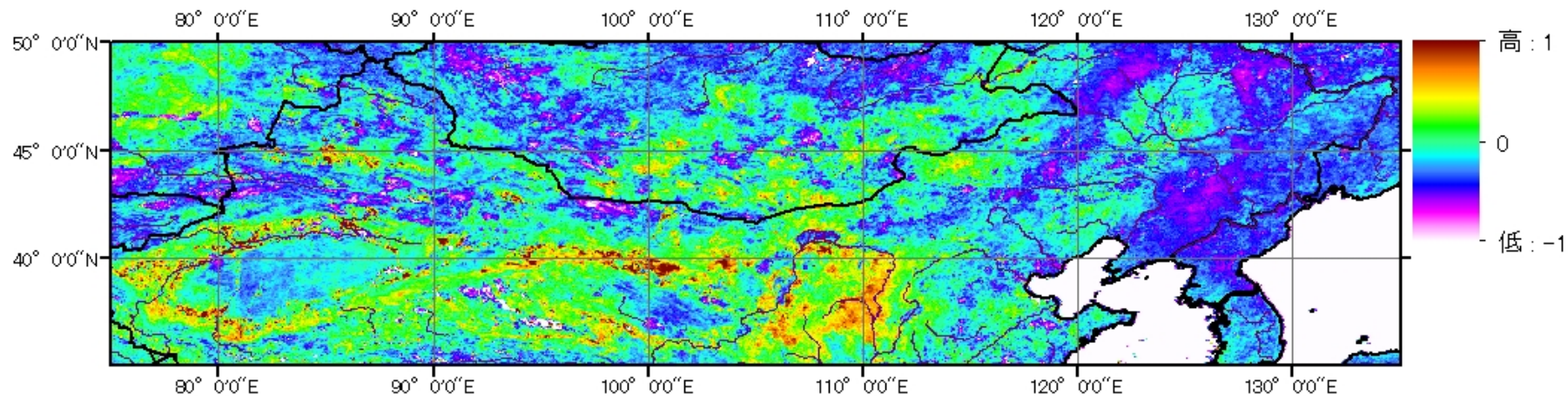


## 東アジアNDVI時系列相関分布



2000～2014年までのMODISの衛星データを用い、NDVIの月ごとの時系列相関を東アジア地域を対象に見た図です。正の相関が高い、すなわち植生が増加傾向にあるのは黄色や茶色、植生の増減に変化がないのが緑色や水色、負の相関が高い、すなわち植生が減少傾向にあるのは青色や紫色で示されています。